

Kvægnøglen - Stor race

Nr. 1





Tillykke - Lisbeth Klinge



KvægNøglen

DIPLOM

Årets tung race 2019

Lisbeth Klinge

DB/årsko = 19.830 kr.



Stalden

- Kostald – (årgang 1999)
 - Isoleret tag og gardiner
 - Sengebåse - 3 rækker med sand
 - Gulv - Spalter, skraber under + manuel over
 - Foderbord - Fanggitter, 1 ædeplads/ko
 - Malkestald - 2*8,2*malkning (12:12)
 - Goldkohold – 6 ugers goldperiode
 - Kælvningsafdeling + Aflastning – Dybstrøelse
 - Afgræsning i sommerhalvår
- Ungdyrstald
 - Sengebåse + Fællesbokse med dybstrøelse
 - Afgræsning på vedvarende græsarealer
- Kalve
 - Enkeltbokse => Fællesbokse 2 og 2
 - Adgang til udeareal



Køer på græs og NonGM

- 1999-2019 Køer på græs
- Marts 2019 Græsmælk + NonGM
- April 2020 Velfærdsordning + NonGM



- Tillæg til mælkeprisen (0 => 1,00+0,50 => 1,00+0,75 eurocent)
- Dyrevelfærd og udfordringer



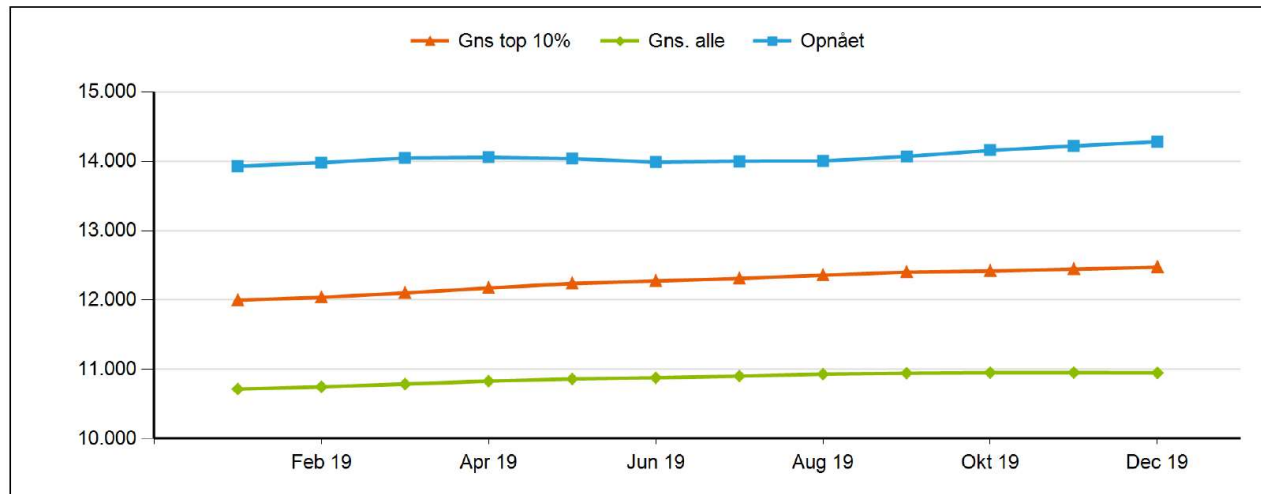
Kvægnøgle resultater 2019

Dækningsbidrag	Årsko	Kg EKM	Bemærkninger
Bruttoudbytte	41.308	2,89	Godt håndværk og stabilitet
Mælk salg	37.044	2,59	14.280 kg EKM leveret
Tilvækst incl. forskydning	4.263	0,31	Reproduktion og dødelighed
Stykomkostninger	21.955	1,54	Energiudnyttelse 102%
Dyrlæge og medicin	824	0,06	
Diverse omkostninger	2.251	0,16	Sand i sengebåse ca. 450 kr/ko
Indkøbt foder	10.347	0,72	Kraftfoderblandinger
Hjemmeavlet foder incl. korn	8.060	0,56	Eget korn - Valset
Dækningsbidrag 2019	19.830	1,39	Mælkepris 2,59 kr/kg EKM
Dækningsbidrag 2018	20.750	1,50	Mælkepris 2,60 kr/kg EKM
Dækningsbidrag 2017	21.165	1,60	Mælkepris 2,72 kr/kg EKM

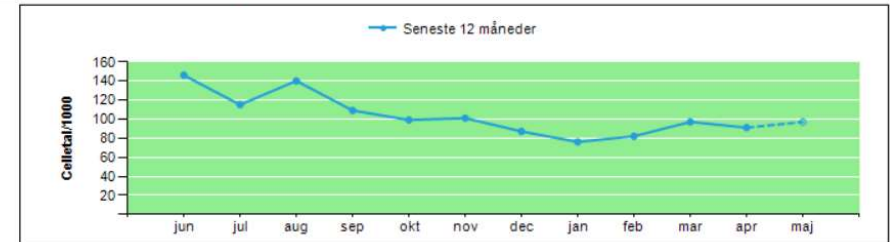


Fokus på mælkeproduktion

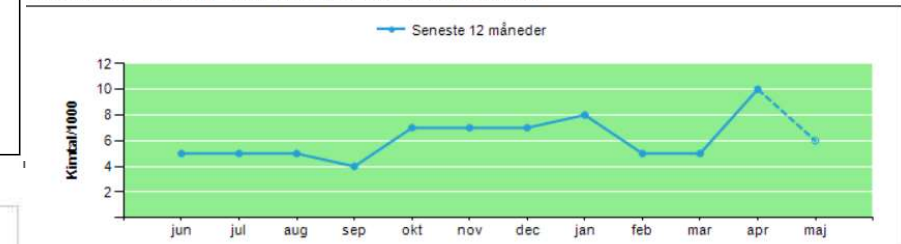
Arsleverance pr. ko



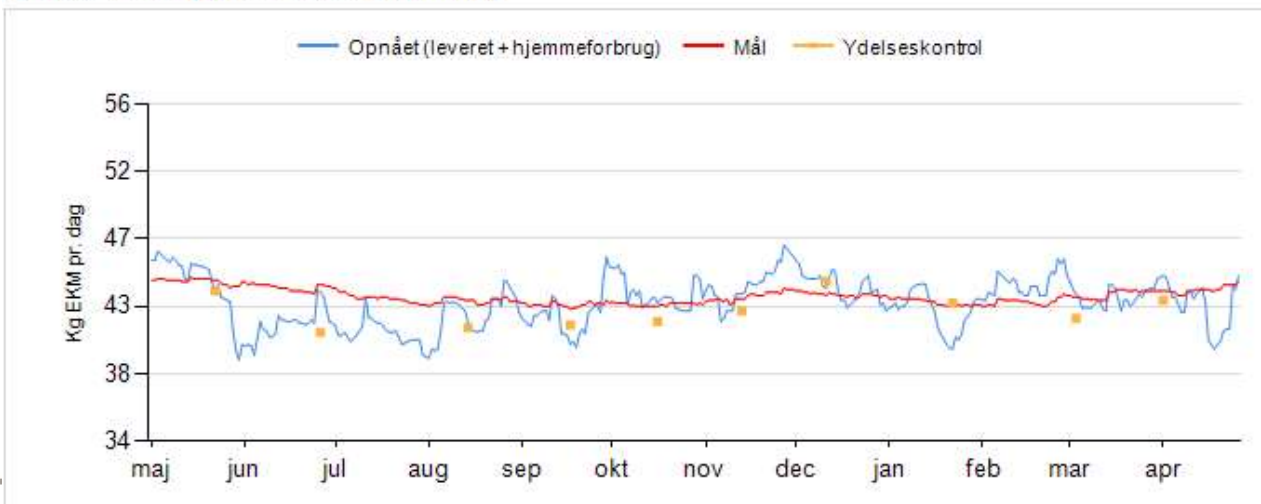
Geometrisk celletal pr. måned i leveret mælk, seneste 12 måneder



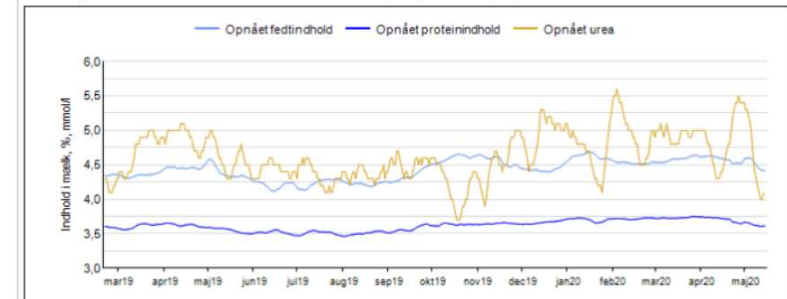
Geometrisk kimtal (IBC) pr. måned i leveret mælk, seneste 12 måneder



Dagsydelse pr. malkende ko (8 dages rullende gns.)



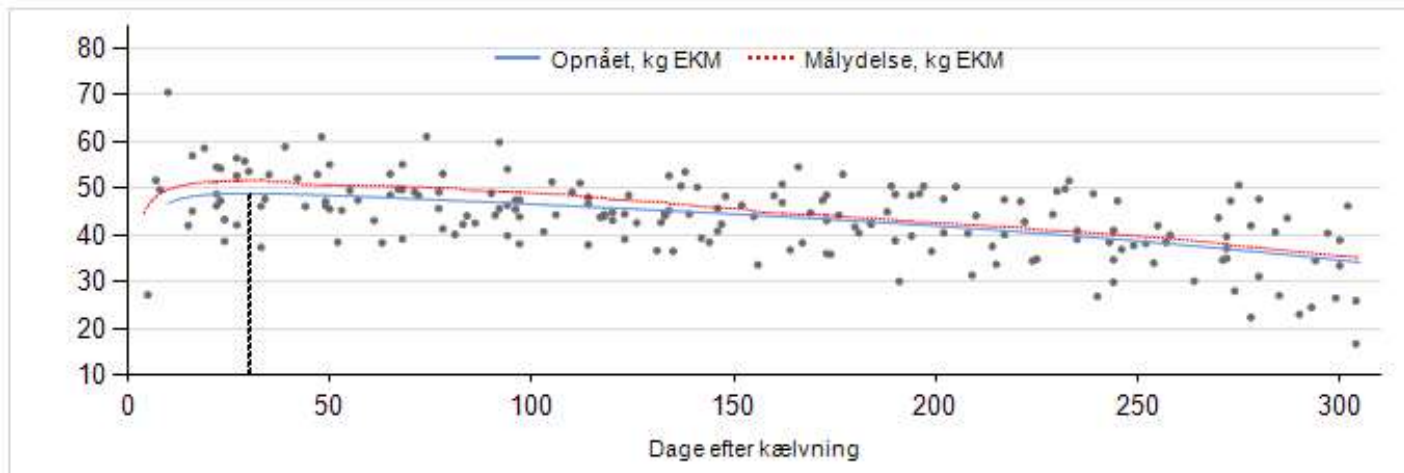
Fedt og protein % i leveret mælk. Urea indhold målt i mmol/l (8 dages rullende gns.)



Fokus på koen og velfærd



Laktationskurvens form for 2. kalvs, seneste 12 måneder



Nøgletal for 2. kalvs, seneste 12 måneder (40 malkende)

Nøgletal for "opnået" laktationskurve	Egen driftsenhed	25% laveste*	25% højeste*
Tidspunkt for topydelse (dage fra kælvning)	30	26	43
Topydelse (kg EKM)	49	37,6	43,3
Topydelse 2. kalvs, % af 3+ kalvs (pct.)	84	93	99
305 dg. ydelse 2. kalvs, % af 3+ kalvs (pct.)	90	95	100
Variation mellem kær (pct.) **	10,6	11	16,5
Ydelsesfald fra topydelse til 305 dage (pct.)	30	27	35

* Sammenligningsgruppe: Race = Tung race, Malkesystem = Konventionel, Økologisk = Nej, Antal driftsenheder: 1019

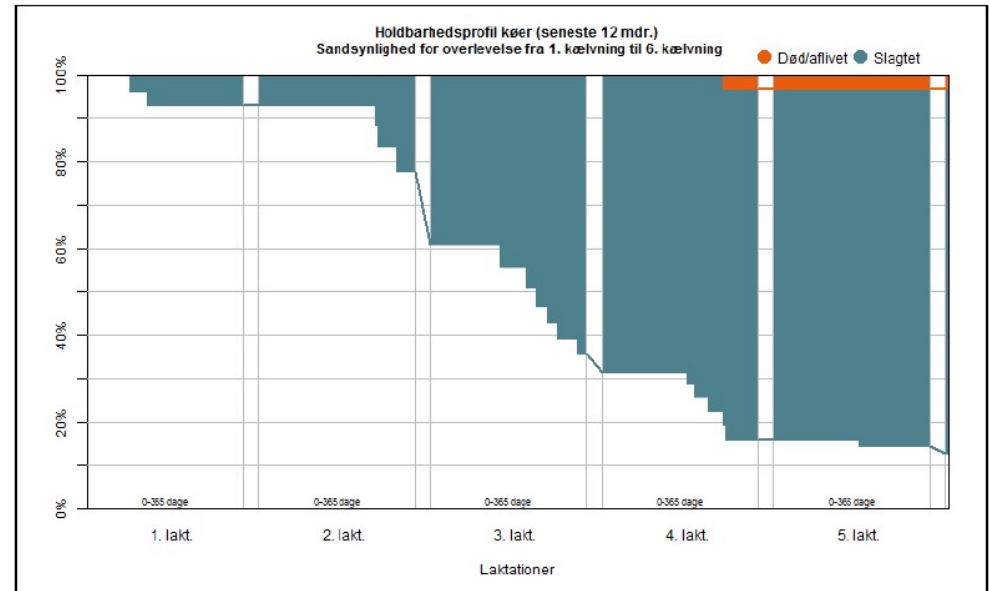


Fokus på reproduktion, sundhed og holdbarhed

- Fra kalv => ko
 - Høj sundhed => Lav dødelighed (1-3%)
 - Reproduktionseffektivitet 0,36
 - Kælvningsalder på 23,5 måneder
 - 91% når frem til kælving
 - Salg af dyr til levebrug
- Vejen til den 6. laktation
 - Sand, motion og opmærksomhed på koen
 - Forlænget laktation – Gns. 100 d.e.k.
 - Reproduktionseffektivitet 0,39
 - Kodødelighed 1-2% incl. uheld
 - 15% når frem til 6.laktation

Holdbarhed af kvier frem til 1. kælving (seneste 12 mdr.)

Overlevelse	Egen driftsenhed		Sammenligningsgruppe	
	Mål	Opnået	Bedste 25 %	Ringeste 25 %
Fra 1. levedag til 180 dage (%)		97,2	98,2	93,3
Fra 1. levedag til kælving (%)		90,6	91,1	81,3



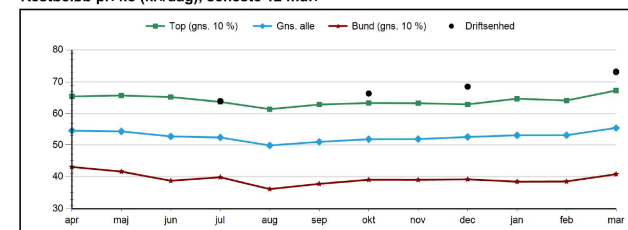
Fokus på foder og energiudnyttelse

Fodertildeling

Antal dyr	Malkende			
	70			
Fodermiddel	Øre/kg	Enhed	Tildelt dyr/dag	Tildelt i alt kg
Vårbyg	95,0	Kg TS	3,3	269
Roepiller, umelasseret	128,0	Kg TS	2,5	192
Majs 2019 silo 5 37% ts	32,2	Kg TS	8,4	1.584
Vårbygghalm	50,0	Kg TS		
1. slæt 2019 silo 4	27,5	Kg TS	3,0	889
2. slæt 2019 silo 4	37,8	Kg TS	2,7	534
Kridt	99,5	Kg TS	0,23	16
Bergafedt	691,0	Kg TS	0,3	19
Vand	1,0	Kg TS	0,0	321
Komix Top Gold d-alfa Bio 11/12	1.300,0	Kg TS		
CiboMix 36 Plus non-GM	279,0	Kg TS	6,6	527
Komix 305891 300 g	460,0	Kg TS	0,27	20
Total		Kg TS	27,2	4.371

Rationsparametre	Enhed	Malkende		
		Min.	Tildelt	Maks.
Foderoptagelse	kg TS/dag		27,2	
Kraftfoder	kg TS/dag		13,2	
Grovfoderandel	% af TS		51,6	
Energioptagelse	MJ/dag	186	179	
Energi	MJ/kg TS		6,59	
Energibalance	%	100,0	96,6	101,0
AAT til mælk	g/MJ	15,00	17,27	
PBV	g/kg TS	10	15	40
Lysin	% af AAT	6,40	6,71	
Metionin	% af AAT	2,20	2,22	
Råprotein	g/kg TS		173	
Fedtsyrer	g/kg TS	20	34	45
NDF	g/kg TS		324	
Vombelastning	Ingen enhe		0,36	0,60
Stivelse	g/kg TS		184	
Sukker	g/kg TS		34	
Calcium i alt	g/dag	151	231	
Fosfor i alt	g/dag	89	111	
Magnesium i alt	g/dag	54	89	
Tyggetid	min./kg TS	32	30	
Fylde balance	%		97,0	
Tørstofprocent	%		43,6	

Restbeleb pr. ko (kr./dag), seneste 12 mdr.



Beregningsgrundlag restbeleb:
Mælkeindtægt (driftsenhed, sammenligningsgruppe); Egne priser (ingen korrektion)
Foderomkostning (driftsenhed, sammenligningsgruppe); Grovfoderpris = Standardpriser



- **Det kan du også gå ud og gøre:**
- Holdning til hvad der er god velfærd
- Tidlig handling ved køer, der ikke har det godt
- Fokus på den gode start for kalven
- Kvalitet på foder skal være i top både i stakken og på foderbordet



- **Citat fra Lisbeth:**
- **Ro** => Rolig omgang med dyrene og ro i stalden
- **Renlighed** => Ingen beskidte dyr giver sunde dyr
- **Regelmæssighed** => Faste rutiner på fodring og malkning
- **Rettidig omhu** => Grib til handling – Vent ikke



